

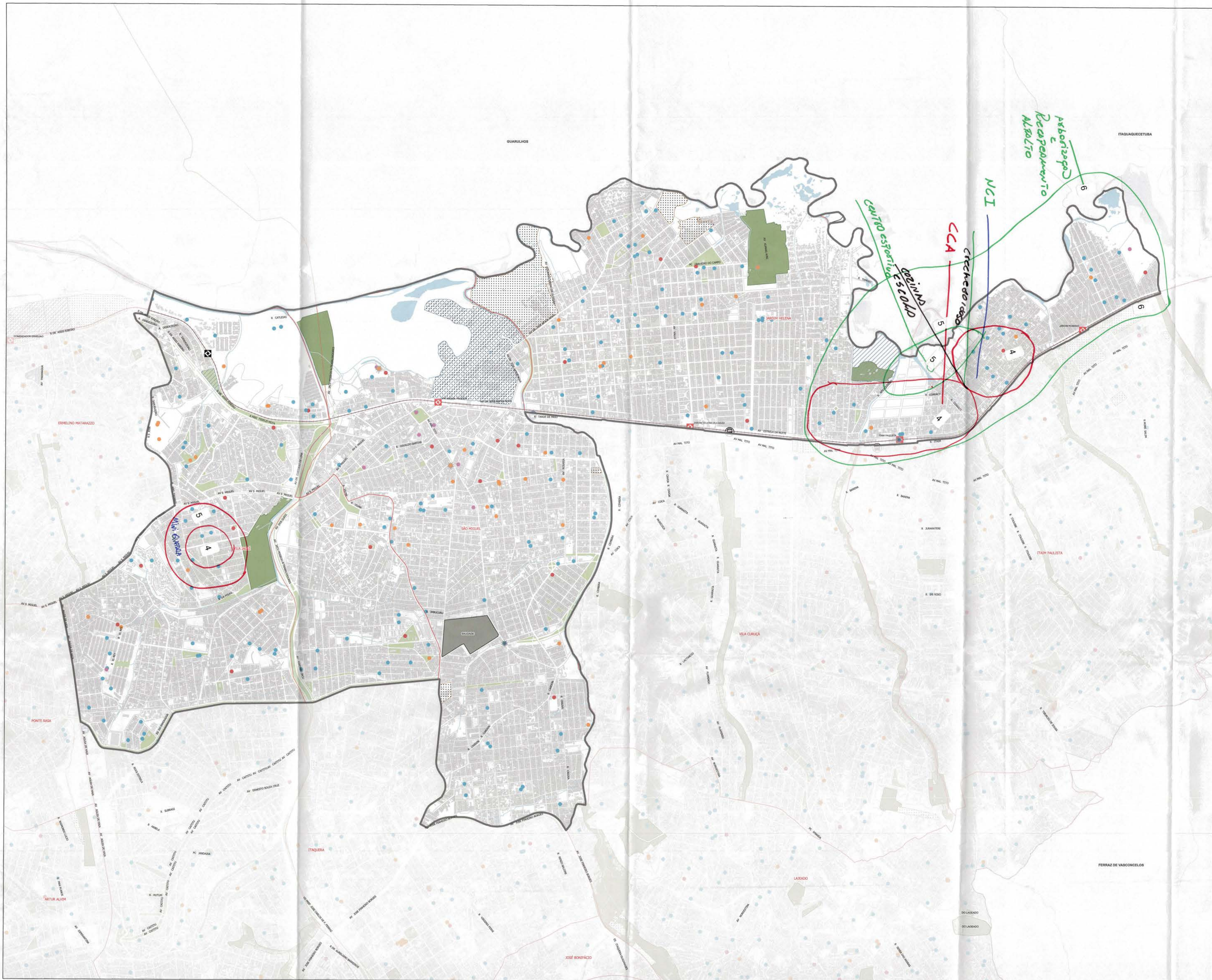
DINÂMICA 2

BLOCO TEMÁTICO 2

MOBILIDADE
EQUIPAMENTOS SOCIAIS
DESENV. ECONÔMICO
PATRIMÔNIO CULTURAL

GRUPO 
para preenchimento do
facilitador durante a dinâmica

SUBPREFEITURA
SÃO MIGUEL



AÇÕES PROGRAMA DE METAS

- Desenvolvimento Social e Equipamentos
- Mobilidade

EQUIPAMENTOS

- Equipamentos de Assistência Social (rede básica e especial)
- Bibliotecas, Espaços Culturais, Museus, Teatro/Cinema/Shows
- Educação (CEU, Educação Infantil, Ensino Fundamental e Médio, Ensino Técnico público)
- Hospitais e UBS

MOBILIDADE

- Ônibus: Terminal Planejado
- Trem: Estação Existente
- Trem: Estação Planejada
- Trem: Linha Existente
- Corredor de Ônibus Existente

PATRIMÔNIO CULTURAL

- Bens Tombados

DESENVOLVIMENTO ECONÔMICO

Uso Predominante do Solo (60%)

- Armazéns e Depósitos
- Indústrias

ELEMENTOS DE BASE

- Limites Municipais
- Subprefeitura
- Distritos
- Quadros
- Curios d'água a céu aberto, lagos e reservatório
- Parques e UCs Existentes
- Praças, Largos e Canteiros
- Cemitérios


0 500 1.000 m

Base cartográfica: PMS - Mapa Digital de São Paulo (GEOSAMPA), 2023.
Projeção UTM/23S, Datum Horizontal SIRGAS 2000.
Elaboração: Secretaria Municipal de Urbanismo e Licenciamento (SMUL),
Coordenadora de Planejamento Urbano (PLANURB).

 **PREFEITURA DE SÃO PAULO**